

RELE DE SOBRECARGA 22...32 A PARA PROTECCION DE MOTORES TAM S3, CLASE 10 MONTAJE SOBRE CONTACTOR CIRCUITO PPAL.: BORNES TORNILLO CIRCUITO AUX.: BORNES TORNILLO REARME MANUAL-AUTOMATICO

| | |
|-------------------------------|----------------------------|
| Nombre comercial del producto | SIRIUS |
| Designación del producto | relé térmico de sobrecarga |

Datos técnicos generales:

| | |
|--|---|
| Tamaño del relé de sobrecarga | S3 |
| Tamaño del contactor combinable específico de la empresa | S3 |
| Pérdidas [W] Total típico | 16,5 W |
| Tensión de aislamiento con grado de contaminación 3 valor asignado | 1 000 V |
| Resistencia a tensión de choque valor asignado | 8 kV |
| Grado de protección IP | |
| • frontal | IP20 |
| Resistencia a choques | 8g / 10 ms |
| Modo de protección Ex | DMT 98 ATEX G 001 |
| Protección de contacto directo contra descarga eléctrica | a prueba de contacto involuntario con los dedos |
| Identificadores de los equipos según EN 81346-2 | F |

Condiciones ambiente:

| | |
|---|----------------|
| Altitud de instalación con altura sobre el nivel del mar máx. | 2 000 m |
| Temperatura ambiente | |
| • durante el funcionamiento | -20 ... +70 °C |
| • durante el almacenamiento | -55 ... +80 °C |
| • durante el transporte | -55 ... +80 °C |
| humedad relativa del aire durante el funcionamiento | 100 % |

Circuito de corriente principal:

| | |
|--|-------------|
| Número de polos para circuito principal | 3 |
| Valor de respuesta ajustable para corriente del disparador de sobrecarga dependiente de la corriente | 22 ... 32 A |
| Tensión de empleo | |
| • con AC-3 valor asignado máx. | 1 000 V |

Circuito de corriente secundario:

| | |
|------------------------|--|
| Número de contactos NC | |
|------------------------|--|

| | |
|---|--------|
| • para contactos auxiliares | 1 |
| Número de contactos NA | |
| • para contactos auxiliares | 1 |
| Número de contactos conmutados | |
| • para contactos auxiliares | 0 |
| Intensidad de empleo de los contactos auxiliares con AC-15 | |
| • con 24 V | 3 A |
| • con 110 V | 3 A |
| • con 120 V | 3 A |
| • con 125 V | 3 A |
| • con 230 V | 2 A |
| • con 400 V | 1 A |
| Intensidad de empleo de los contactos auxiliares con DC-13 | |
| • con 24 V | 1 A |
| • con 110 V | 0,22 A |
| • con 125 V | 0,22 A |
| • con 220 V | 0,11 A |

Protección/ Vigilancia:

| | |
|-------------------------|----------|
| Clase de disparo | Class 10 |
|-------------------------|----------|

Protección contra cortocircuitos

| | |
|--|----------------------------------|
| Tipo de cartucho fusible | |
| • para protección contra cortocircuitos del circuito principal | |
| — con tipo de coordinación 2 necesario | gG: 80 A |
| • para protección contra cortocircuitos del bloque de contactos auxiliares necesario | fusible gL/gG: 6 A, rápido: 10 A |

Instalación/ fijación/ dimensiones:

| | |
|--------------------------------------|--|
| Posición de montaje | con nivel de montaje vertical girable +/-135°, con nivel de montaje vertical inclinable +/- 45° hacia adelante/atrás |
| Tipo de fijación | montaje adosado directo |
| Altura | 120 mm |
| Anchura | 70 mm |
| Profundidad | 140 mm |
| Distancia que debe respetarse | |
| • para montaje en serie | |
| — hacia adelante | 0 mm |
| — hacia atrás | 0 mm |
| — hacia arriba | 0 mm |
| — hacia abajo | 0 mm |
| — hacia un lado | 0 mm |

- a piezas puestas a tierra
 - hacia adelante 0 mm
 - hacia atrás 0 mm
 - hacia arriba 0 mm
 - hacia un lado 6 mm
 - hacia abajo 0 mm
- a piezas bajo tensión
 - hacia adelante 0 mm
 - hacia atrás 0 mm
 - hacia arriba 0 mm
 - hacia abajo 0 mm
 - hacia un lado 6 mm

Conexiones/ Bornes:

| | |
|--|--|
| Función del producto | |
| <ul style="list-style-type: none"> • borne desmontable para circuito auxiliar y circuito de mando | No |
| Tipo de conexión eléctrica | |
| <ul style="list-style-type: none"> • para circuito principal • para circuito auxiliar y circuito de mando | conexión por tornillo conexión por tornillo |
| Tipo de secciones de conductor conectables | |
| <ul style="list-style-type: none"> • para contactos principales <ul style="list-style-type: none"> — monofilar — multifilar — alma flexible con preparación de los extremos de cable • con cables AWG para contactos principales | 2x (2,5 ... 16 mm ²) 2x (10 ... 50 mm ²), 10 ... 70 mm ² 2x (2,5 ... 35 mm ²), 2,5 ... 50 mm ² 2x (10 ... 1/0), 1x (10 ... 2/0) |
| Tipo de secciones de conductor conectables | |
| <ul style="list-style-type: none"> • para contactos auxiliares <ul style="list-style-type: none"> — monofilar — alma flexible con preparación de los extremos de cable • con cables AWG para contactos auxiliares | 2x (0,5 ... 1,5 mm ²), 2x (0,75 ... 2,5 mm ²) 2x (0,5 ... 1,5 mm ²), 2x (0,75 ... 2,5 mm ²) 2x (20 ... 16), 2x (18 ... 14) |

Certificados/Homologaciones

| | |
|--------------------------|--------------------------------|
| General Product Approval | For use in hazardous locations |
|--------------------------|--------------------------------|



| | | |
|---------------------------|-------------------|-------------------|
| Declaration of Conformity | Test Certificates | Shipping Approval |
|---------------------------|-------------------|-------------------|



[spezielle Prüfbescheinigung](#)
n

[Typprüfbescheinigung/Werkszeugnis](#)



| | |
|-------------------|-------|
| Shipping Approval | other |
|-------------------|-------|



[Umweltbestätigung](#)

[sonstig](#)

Más información

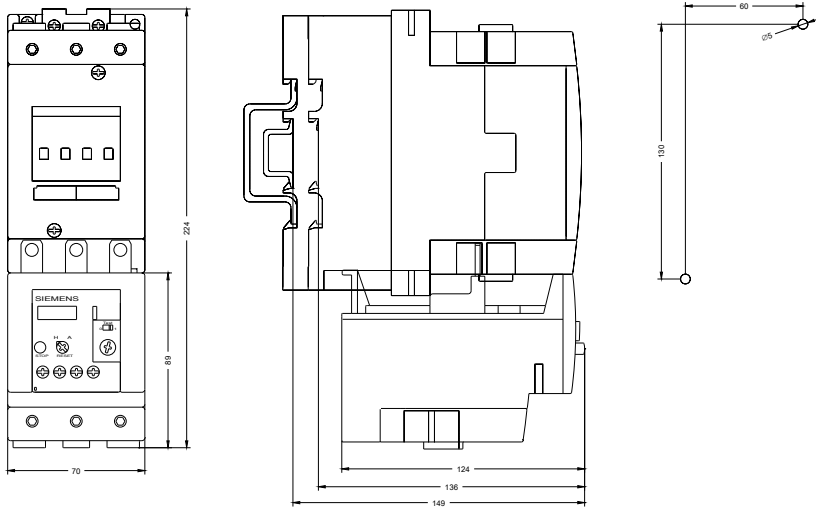
Information- and Downloadcenter (Catálogos, Folletos,...)
<http://www.siemens.com/industrial-controls/catalogs>

Industry Mall (sistema de pedido online)
<https://mall.industry.siemens.com/mall/es/es/Catalog/product?mlfb=3RU11464EB0>

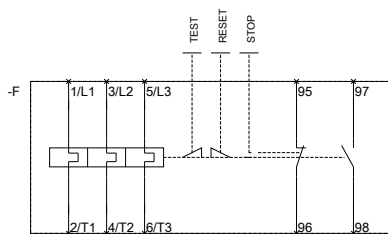
Generador CAX online
<http://support.automation.siemens.com/WW/CAXorder/default.aspx?lang=en&mlfb=3RU11464EB0>

Service&Support (Manuales, certificados, características, FAQ,...)
<https://support.industry.siemens.com/cs/ww/es/ps/3RU11464EB0>

Base de datos de imágenes (fotos de producto, dibujos acotados 2D, modelos 3D, esquemas de conexiones, macros EPLAN, ...)
http://www.automation.siemens.com/bilddb/cax_de.aspx?mlfb=3RU11464EB0&lang=en



MEBERSCHREZ AIS FUER



ONZETRECOPIRELECAVONOR

Última modificación:

12.05.2016